

Heures d'ouverture

- **du 15 juin au 31 août**
ouvert tous les jours
de 14 h à 18 h
- **du 1^{er} juin au 15 septembre**
ouvert pour les groupes
sur réservation la veille

Une visite guidée a lieu tous les mardis à 14 h 30

sous la conduite d'un animateur
du Centre Permanent d'Initiation
à l'Environnement (CPIE)
Durée approximative : 2 h

Entrée

Adulte : 4 €

Enfant (de 8 à 14 ans) : 2 €

Tarif groupe (+ de 10 personnes)

Adulte : 3 €

Enfant (de 8 à 14 ans) : 1 € 50

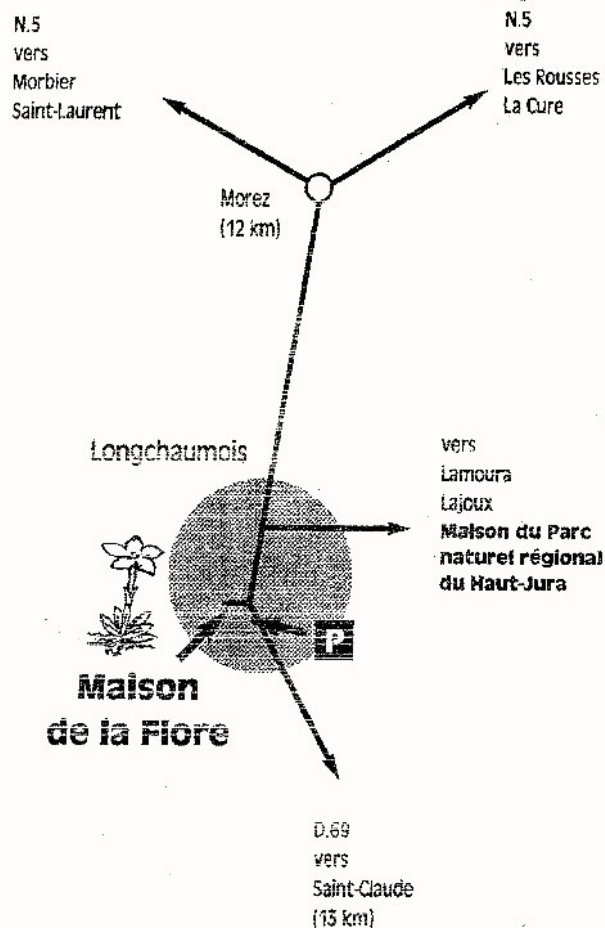
Visite guidée sur demande pour les
groupes. Prendre rendez-vous au :

☎ 03 84 60 66 94 (en saison)

☎ 03 84 60 62 39 (matin et hors saison)

Retrouvez toutes ces informations sur
www.fltnh.com → Maison de la Flore

Plan d'accès

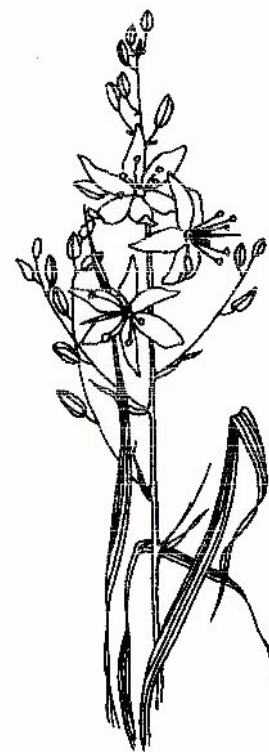


Au cours de votre visite

un jeu "de 8 à 88 ans"

**vous fera gagner une remise de 10 % chez les
commerçants participants de Longchaumois**
(sauf carburants) I.P.N.S.

MAISON DE LA FLORE



Anthéricum ramosum

Longchaumois

Jura

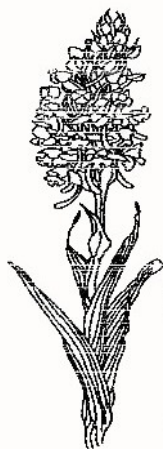
**Dans un site superbe,
au cœur du Parc Naturel Régional
du Haut-Jura**

Le village de Longchaumois se situe à 900 m d'altitude, sur un plateau entre Morez et Saint-Claude.

Le territoire de cette commune rurale, vaste de 5 780 hectares, varie de 450 m d'altitude aux Monts-de-Bienne à 1 400 m au Bois de Ban.

**En intérieur
une exposition florale**

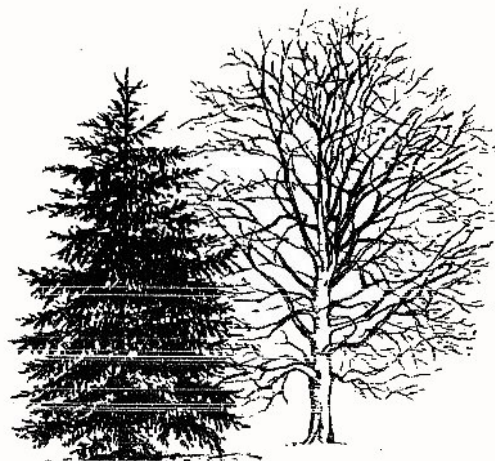
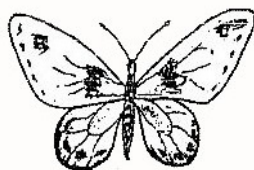
La riche flore du Haut-Jura au fil des saisons, aux espèces rares et protégées. Fleurs fraîches et plantes carnivores.



Orchidée

Une collection de papillons de France

Papillons de jour aux couleurs chatoyantes, papillons de nuit, insectes rares...



Un parc ombragé avec des essences exotiques

Des essences rares pour notre région (Cyprés d'Arizona, Thuya Plicata (géant), Séquoia géant, Cyprés de Lawson...), plantées il y a près de deux siècles.

Un sentier botanique permet de les découvrir et d'en apprendre les particularités.

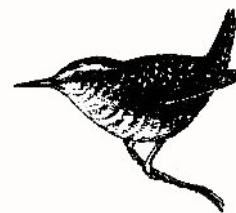
La reculée des Recrettes

Un exemple typique des grandes reculées du relief jurassien.

Un mur en pierres sèches

Rappel du pastoralisme ancien dans le Haut-Jura

Des bornes aux oiseaux



présentant quelques oiseaux familiers de notre région : Pinson, Bouvreuil, Mésange bleue, Chardonneret,

Sittelle torchepot, Bergeronnette...

Certaines bornes sont sonorisées.

A l'étage

*Exposition des amis des anciens
monteurs de lunettes*

Venez découvrir leur exposition :

◆ démonstration du travail à l'ancienne (sans force motrice), à l'aide d'archets et de pédaliers.

◆ découpe des verres ovales pour lunettes et pince-nez sur une des premières machines à couper le verre.

Autrefois, les "paysans ouvriers" effectuaient ce travail dans les fermes isolées de nos campagnes pendant la rude saison d'hiver.